

# GemLightbox Pro

## Gebrauchsanweisung



Einscannen, um  
das Video mit den  
Aufbauanweisungen  
anzusehen





## Vielen Dank!

Hier bei GemLightbox haben wir mehr als 10.000 Juwelieren beim Einstieg in die digitale Welt geholfen, und wir hoffen, diese Erfahrung auch mit Ihnen teilen zu können!

Wir haben die GemLightbox Pro während der Pandemie entwickelt, um die Branche nahtlos in die digitale Welt zu führen, zu einer Zeit, in der die Digitalisierung der EINZIGE Weg in die Zukunft ist.

Zur Aufnahme Ihres ersten Fotos mit der GemLightbox Pro möchten wir Ihnen gratulieren und Ihnen danken! Die digitale Zukunft hat schon begonnen, und gemeinsam werden wir sie meistern!

Auf geht's in Richtung Unternehmensresilienz!

**Ihr GemLightbox Team**

# GemLightbox Pro Geschichte



## 2014: Erscheinen der GemLightbox

Die weltweit erste Lichtbox zum Fotografieren von Schmuck mit dem Smartphone

**2016: Erscheinen des GemLightbox Drehtellers & der GemLightbox App**  
Die App wurde zur Anwendung mit der GemLightbox entwickelt



## 2019: Erscheinen der GemLightbox Aerial

Der weltweite erste Drehteller für hängenden Schmuck

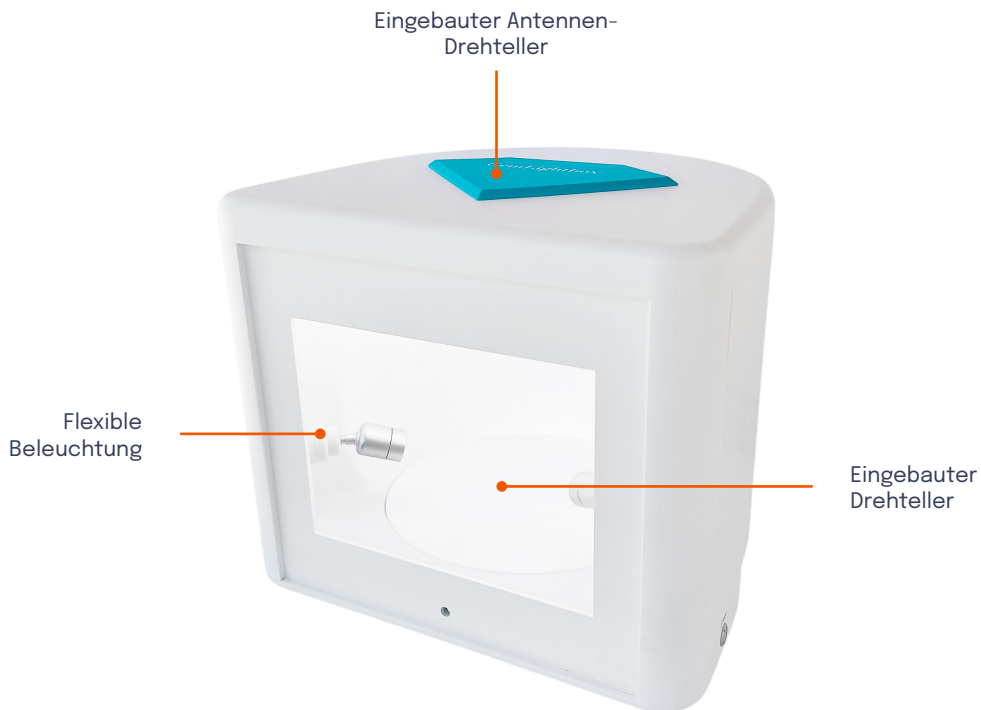


**2022: GemLightbox PRO**  
Multifunktions-GemLightbox



# GemLightbox Pro

Größer, schneller und mit professionellerer Beleuchtung



**Die Fotoautomatik nimmt mit einem  
Klick 1 Video und 4 Fotos auf!**

# GemLightbox Pro



## GemLightbox Vorderseite



Abnehmbarer Deckel für  
Aufnahmewinkel von oben

Abnehmbarer Reflektor

Einschalttaste

## GemLightbox Rückseite

Umschalten zwischen manueller Steuerung und Steuerung mit der GemLightbox App



Power

**Netzsteckdose**  
Netz Kabel hier einstecken

Slow

App

Fast

### Langsamer Modus

Der Drehteller dreht sich  
kontinuierlich bei 360 Rota-  
tionen in 30 Sekunden

### App Modus

Der Drehteller kann mit  
der GemLightbox App  
verbunden werden

### Schneller Modus

Der Drehteller dreht sich  
kontinuierlich bei 360 Rota-  
tionen in 15 Sekunden

# Lieferumfang

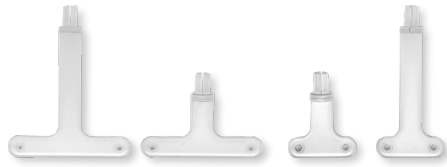


GemLightbox Pro

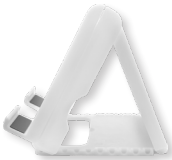
## Zubehör



Kleiner & großer  
verstellbarer Halter für  
Armbanduhren



4x T-Bügel Ohringerhalter



Ständer für Smartphones



Halterung für Halsketten



Funkelnde Beleuchtung &  
Gelbe Beleuchtung



# Installieren Sie die **GemLightbox App** bevor Sie beginnen.

Zum Download einscannen



oder suchen Sie nach „GemLightbox“ in Ihrem Apple App Store oder Google Play Store





# Anleitung zur Aufnahme von Fotos und Videos

GemLightbox Pro ist eine Plug-and-Play Lösung, die keinerlei Aufbau erfordert. Einfach den Adapter einstecken und einschalten.

## Einschalten



Netz Kabel auf der Rückseite der Box einstecken

Einschalten





## Zwei Aufnahmewinkel

### Aufnahme von oben

Aus diesem Winkel sehen Sie den Schmuck aus der Vogelperspektive. Entfernen Sie den diamantförmigen Teil des Deckels und schieben Sie den Drehteller zur Seite, um den Aufnahmewinkel von oben freizugeben.



### Aufnahme von vorne

Die Aufnahme von vorne ist der am meisten gebrauchte Aufnahmewinkel.



## Schritt 1

# Aufbau für Schmuck oder Edelsteine



erfahren Sie hier mehr



### Halsketten

Hängen Sie Halsketten an der Halskettenhalterung auf.



### Ohrringe

Hängen Sie Ohringe auf, indem Sie diese am T-förmigen Halter befestigen und diesen dann am Halskettenhalterung anbringen.



### Armbanduhren

Hängen Sie Armbanduhren auf, indem Sie die Uhr auf dem Armbanduhrenhalter fixieren und diesen dann am Halskettenhalter befestigen.



### Schmuck und Edelsteine

Legen Sie Schmuck, Edelsteine und andere Accessoires auf den rotierenden-Drehteller.

# Zusätzliche Beleuchtung



Die GemLightbox Pro verfügt über 2 weitere Beleuchtungsmöglichkeiten, mit denen Sie die Farbe und das Funkeln all Ihrer Schmuckstücke zur Geltung bringen können.

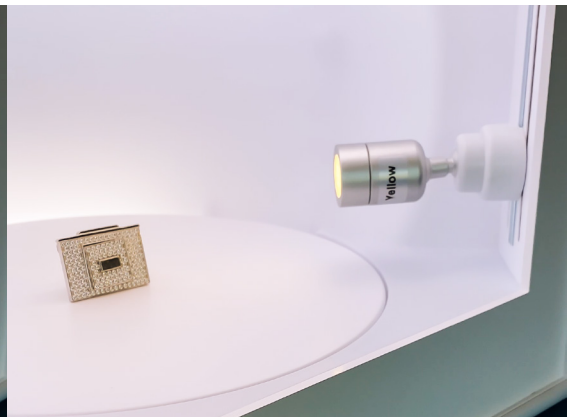
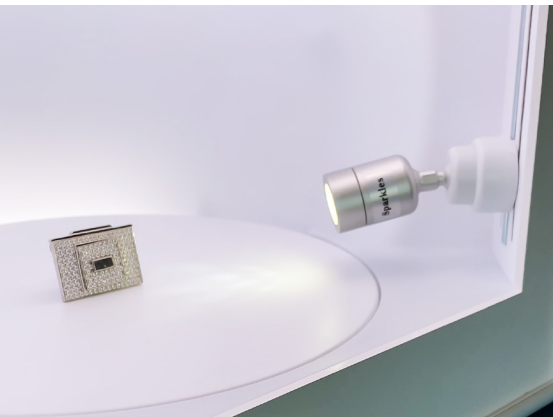


## Funkelndes Licht

“Funkeln” liegt bei 5500k und wird verwendet, um das natürliche Funkeln hervorzuheben, ohne das natürliche Aussehen des Steins zu beeinträchtigen. Es handelt sich um eine direkte Lichtquelle zur Hervorhebung des natürlichen Feuers und des Funkelns.

## Gelbes Licht

“Gelb” ist ein weiteres Zusatzlicht, das bei 3500k liegt und eine Umgebung mit natürlichem Sonnenlicht nachahmt. Diese Beleuchtungsart eignet sich am besten für Rubine, Smaragde, Saphire, Opale und alle anderen Steine, die gelbes Licht benötigen, um ihre Farbe voll zur Geltung zu bringen.

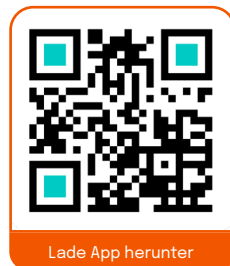




## Schritt 2

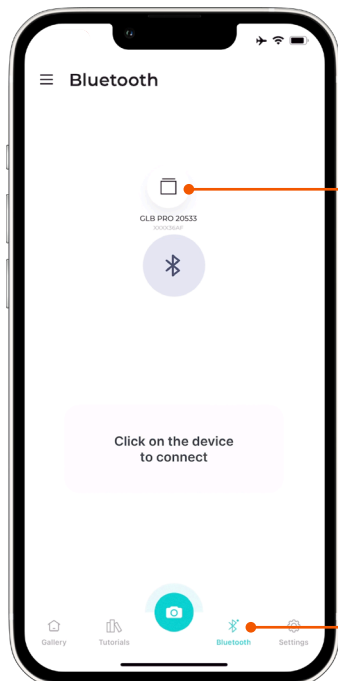
# Die GemLightbox App verbinden

Wenn Sie die GemLightbox App noch nicht installiert haben, suchen Sie einfach nach „GemLightbox“ im iOS App Store oder im Google Play Store. Sie können auch den nebenstehenden QR Code einscannen.



## Mit Bluetooth verbinden

Wenn Sie in der App sind, öffnen Sie Bluetooth und klicken Sie auf das GemLightbox Pro Symbol, um diese mit Bluetooth zu verbinden



2. Klicken Sie auf das GemLightbox Pro Symbol

1. Öffnen Sie Bluetooth

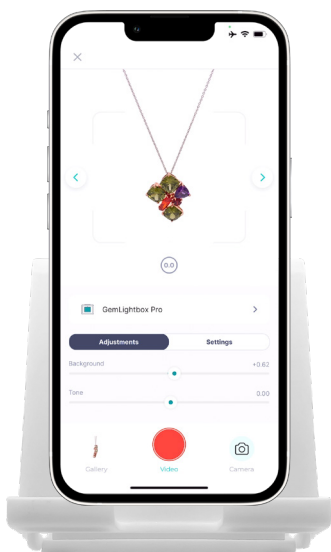


## Wischen Sie die Linse Ihrer Kamera vor Gebrauch ab.

Fingerabdrücke oder Schmierflecke auf der Kameralinse können die Qualität Ihrer Fotos negativ beeinflussen.

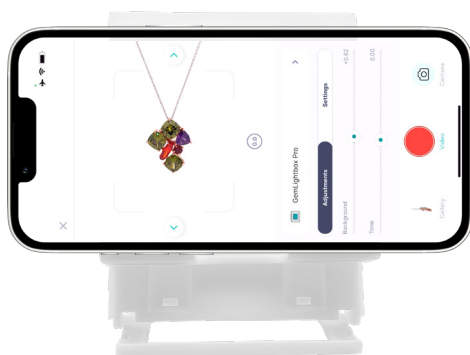
## Stellen Sie Ihr Smartphone auf den Ständer

Sie können Ihr Smartphone vertikal oder horizontal aufstellen



### Vertikale Ausrichtung

Stellen Sie Ihr Smartphone vertikal auf, um Ihren Schmuck aus einer 45° Perspektive zu fotografieren.



### Horizontale Ausrichtung

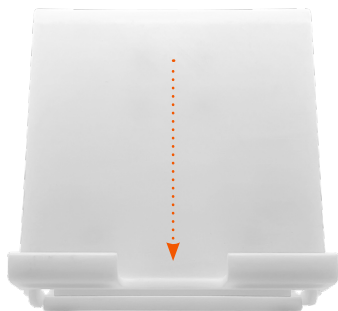
Stellen Sie Ihr Smartphone horizontal auf, um eine direkte Frontalansicht Ihres Schmuckes zu erhalten.



# Der Smartphoneständer

Der Smartphoneständer wird dazu benutzt, Ihr Smartphone beim Fotografieren Ihres Schmuckes ruhig zu halten. Platzieren Sie Ihr Smartphone auf den Smartphoneständer und stellen Sie den gewünschten Winkel ein.

## Einstellung der Höhe



## Einstellung des Winkels

90° Winkel des Smartphones



45° Winkel des Smartphones



Um den Winkel des Smartphoneständers anzupassen, öffnet man den Ständer einfach und bringt die Beine in den gewünschten Winkel. Sie können auch die Höhe anpassen, indem Sie den Ständer einfach nach oben oder unten schieben.

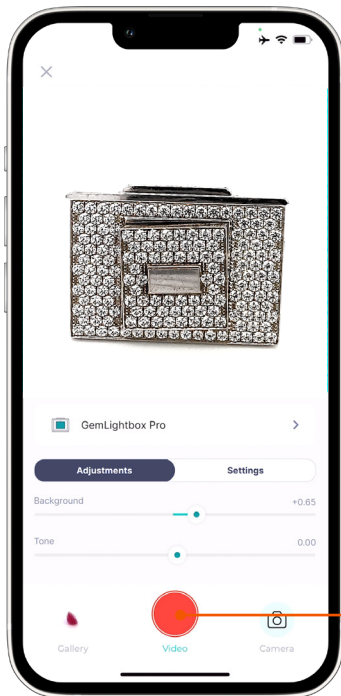


# Fotografie auf einen Klick

## Serienbildmodus

### 1 Video und 4 Fotos in 15 Sekunden!

Die Pro-Version verfügt über eine integrierte Automatisierungsfunktion, die automatisch Fotos für Sie aufnimmt, während das Video gedreht wird. Dadurch sparen Sie noch mehr Zeit!



Zum Aufnehmen hierauf tippen

Klicken Sie einfach auf die Kamerataste, und die Pro aktiviert die Automatisierung und nimmt mit nur einem Klick ein perfektes 360°-Video und 4 Fotos für Sie auf! So können Sie Ihre gesamte Fotografie für jedes Produkt in nur 15 Sekunden fertigstellen!

# Häufig gestellte Fragen



## Wo liegt der Unterschied zwischen der GemLightbox Pro und der Originalversion der GemLightbox?

Die GemLightbox Pro ist größer und schneller und hat ein regulierbares Beleuchtungssystem. Im Gegensatz zum Original ist die Pro-Version mit 2 eingebauten Drehtellern ausgestattet und verfügt über einen um 30 % größeren Aufnahmeraum.

## Wie säubere ich die GemLightbox Pro?

Die GemLightbox Pro ist aus langlebigen Materialien gefertigt. Sie ist leicht zu reinigen. Verwenden Sie für die regelmäßige Reinigung nur ungiftige, säurehaltige Reiniger. Sprühen Sie das Reinigungsmittel immer auf ein Mikrofasertuch, bevor Sie es zum Abwischen der Oberfläche Ihrer Box verwenden. Tragen Sie das Reinigungsmittel niemals direkt auf die Box auf.

## Wie kann ich den Kundenservice erreichen?

Sie können auf unseren Support-Kanal und unsere Wissensdatenbank unter [support.picupmedia.com](https://support.picupmedia.com) zugreifen. Wenn Sie mit einem Mitglied des Picup Media-Teams sprechen möchten, besuchen Sie bitte [picupmedia.com/contact-us](https://picupmedia.com/contact-us). Unser Live Chat ist 24 Stunden am Tag geöffnet.

## Gibt es eine Garantie auf das Gerät?

Sofern in Ihrem Land keine anderslautenden Vorschriften bestehen, gibt es auf die GemLightbox eine einjährige Garantie. Scannen Sie den QR-Code, um unsere Garantiebestimmungen einzusehen.

## Wie lauten die Rückgabe- und Erstattungsbedingungen?

Sie können die GemLightbox Pro innerhalb von 7 Kalendertagen nach Erhalt der Ware zurückgeben. Für vollständige Details zu Rückgabe und Rückerstattung scannen Sie bitte den QR-Code.



Garantiebestimmungen



Rückgabe- und Erstattungsbestimmungen





# Der GemLightbox Hub

Greifen Sie auf alle Ihre Medien auf Ihrem Computer zu. Erstellen Sie digitale Kataloge, erweiterte Realität und vieles mehr!



Hier scannen





## Suchen Sie nach einer Lösung zum Fotografieren von **losen Diamanten?**

4.9 ★  
333 Bewertungen



### GemLightbox Macro

- ✓ 10-fache Vergrößerung
- ✓ Für lose Diamanten und Edelsteine
- ✓ 0,1 bis 50 Karat

**Mehr Information erhältlich unter:**

[www.picupmedia.com/macro](http://www.picupmedia.com/macro)



## Treten Sie dem globalen Netzwerk von **Juwelieren bei**

Sprechen Sie und vernetzen Sie sich mit anderen Juwelieren weltweit und lernen Sie voneinander



Treten Sie der digitalen Facebook Gruppe für Juweliere bei

## Finden Sie uns in den sozialen Medien



@gemlightbox



GemLightbox



Picup Media



@picup\_media

